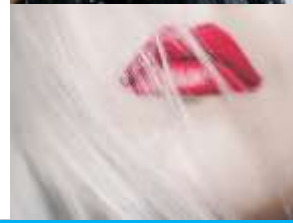




TOP VROUW IN BEELD

12 MAART
2016



PROGRAMMA

- 11.00 Ontvangst
- 11.30 Welkom door **Marjanne Wassink** moderator
- 11.40 Presentatie **'Toezichthouden, doen!'** door **Tiny Rieken**, directeur werving en selectiebureau Rieken & Oomen
- 12.10 Muzikaal intermezzo door **Wendy van Dooren**
- 12.30 Aan Tafel
In gesprek met succesvolle vrouwen: **Pauline Smeets**, Toezichthouder, lid diverse adviescolleges en tevens voorzitter FAM!, **Cock Aquarius** Raad van Commissarissen Zorggroep Brabant, **Claudia Reiner** Voorzitter GK / Vice-voorzitter Uneto-VNI, **Peggy van Sebillen** Algemeen directeur Zuiderlicht
- 13.30 14.30 Vervolgstappen; aansluitend netwerkborrel

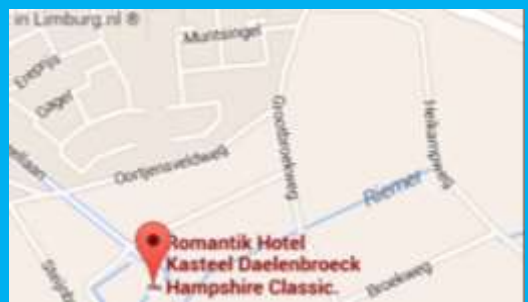
In Nederland bereiken nog steeds weinig vrouwen 'de top'. Terwijl het immers al lang bewezen is dat gezonde besluitvorming gebaat is bij een divers samengestelde groep. En ja, uiteraard gaat het bij diversiteit om veel meer dan de verhouding mannen en vrouwen.

Het gaat dus niet langer meer over het 'waarom' maar over het 'hoe'. Op welke wijze kunnen we de kweekvijver vergroten?

Deze middag brengen FAM! en LWV Women ambitieuze vrouwen in contact met rolmodellen; succesvolle vrouwen die in verschillende organisaties en instellingen hun sporen in topfuncties hebben verdiend. Deze vrouwen gaan met elkaar en met de andere gasten in gesprek over hun drijfveren en ervaringen.

Wat kenmerkt succesvolle vrouwelijke ondernemers? Wat is nou typisch vrouwelijk leiderschap? Zijn de clichés nog waar, moet je inderdaad je mannetje staan om aan de top te komen? Offer je echt je privéleven op, als je voor je carrière kiest? En wat is typisch vrouwelijk leiderschap?

Deelname is gratis, aanmelden verplicht!



Aanmelden
info@famnetwerk.nl / 0475 332491

