


Maatschappelijke organisaties

# Samen sterk voor mensen in Limburg

provincie limburg 

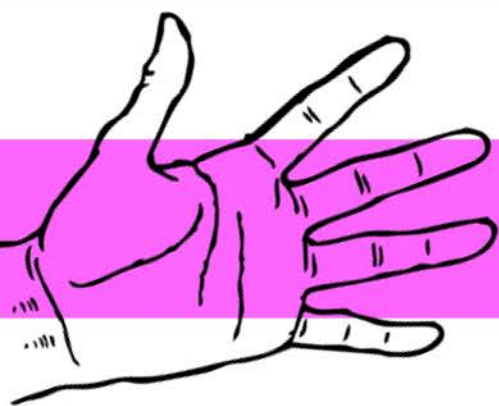
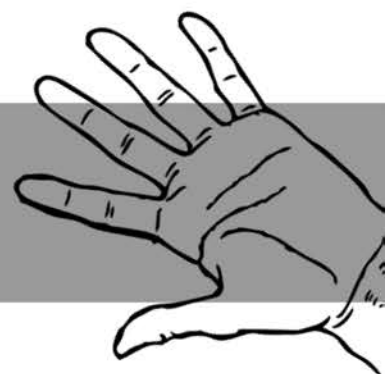
W  
A  
T  
  
W  
I  
L  
  
J  
I  
J  
  
D  
O  
E  
N  
  
?





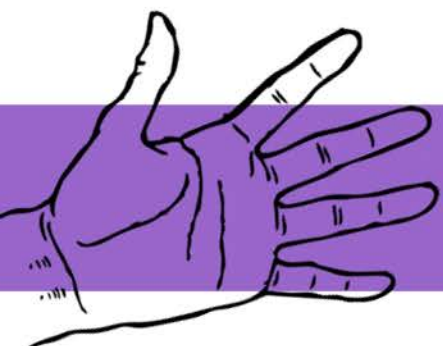
Een boekje om te bewaren. Het zit boordevol goede ideeën als je overweegt om vrijwilligerswerk te gaan doen.

Wil je iets met jongeren, of juist met ouderen? Wil je wekelijks actief zijn of op afroep? Wil je veel verantwoordelijkheid op je nemen of juist niet?



Vrijwilliger zijn, is iets betekenen voor anderen of voor de samenleving. Mensen die vrijwilligerswerk doen zijn gemiddeld gezonder en gelukkiger.

Op zoek naar werk? Vrijwilligerswerk kan een goede opstap zijn. Goed voor je CV, je doet bruikbare contacten op en soms leidt de vrijwilligers baan zelfs tot betaald werk.



**OOK JIJ KUNT HELPEN!**



#EWDJE

# EN WAT DOE JIJ EIGENLIJK?



provincie limburg  
gesubsidieerd door de Provincie Limburg



Het is de vraag die je elkaar stelt als je elkaar al een tijdje niet gezien hebt. Of als je met elkaar kennis maakt. Hallo, mijn naam is .... en ik ben vrijwilliger bij ..... Leuk hoor, je ontmoet leuke mensen, je leert er van en als je werk zoekt staat het goed op je CV. Maar veel mensen doen het ook omdat het zoveel voldoening geeft. En wat doe jij eigenlijk?

Vrijwilligerswerk laat mensen zich betrokken voelen en zich verbonden voelen met hun omgeving, met het werkveld of met een voor hen belangrijk thema. Dat gevoel doet een mens goed. Hun vrijwillige werk komt anderen of hun leefomgeving ten goede en zet deze klaar voor een nieuwe generatie.

Dit is de stellige overtuiging van de Limburgse Maatschappelijke Organisaties. Wellicht weet u nu niet precies waar het over gaat, Maatschappelijke Organisaties. Daarom krijgt u dit boekje. Hierin stellen dertig Maatschappelijke Organisaties zich voor. Een paar eigenschappen hebben al die verschillende Maatschappelijk Organisaties met elkaar gemeen:

- Het zijn vrijwilligersorganisaties;
- Ze zijn als Maatschappelijke Organisatie erkend door de Provincie Limburg;
- Ze werken allemaal op hun eigen manier aan een beter, fitter Limburg, want Limburg vergrijsst en is gemiddeld ongezonder dan andere provincies. Dat willen we niet laten gebeuren. De Provincie Limburg zet zich, samen met o.a. de Maatschappelijke Organisaties, in om Limburg en de Limburgers fit en klaar te maken voor de toekomst. Daar hebben we mensen voor nodig.

Vandaar de vraag aan u, aan jou **En, wat doe jij eigenlijk?**

# Mentorschap Limburg

Stichting Mentorschap Limburg werft, schoolt en begeleidt vrijwilligers die ingezet willen worden als maatje-mentor bij volwassenen die zorg ontvangen en zelf niet (meer) in staat zijn om mee te beslissen over de kwaliteit van deze zorg. Ze hebben ook geen familie of anderen die hun belangen kunnen en/of willen behartigen. De mentor is wettelijk vertegenwoordiger en beslist mee over de inhoud van de zorg, vanuit de behoeften en wensen van de client.

Het mentorschap wordt door de kantonrechter uitgesproken. De Stichting mandateert en faciliteert de vrijwilliger om de mentortaken uit te voeren. Dat kan de vrijwillig mentor alleen doen als hij of zij de client goed kent en regelmatig bezoekt, vandaar dat een vrijwillig mentor ook maatjestaken op zich neemt.

Onze mentoren hebben meestal één of twee cliënten en hebben dus tijd en aandacht voor hun cliënt, die ze minimaal eens per maand bezoeken. In een tijd dat warme aandacht een schaars goed wordt in de zorg, is de mentor 'met recht betrokken'.

De Stichting Mentorschap is werkzaam in de hele provincie Limburg. Met de toenemende zorgbehoefte, o.a. door vergrijzing, kleinere gezinnen en meer alleenstaanden, groeit de behoefte aan mentorschap.

Neem bijvoorbeeld Ans. Zij woont in een instelling voor verstandelijk gehandicapten in Zuid-Limburg. Ans is een gezellig mens, maar eenzaam. Haar enige zus woont in Utrecht en is mantelzorger voor haar dementerende man. Ans vindt het heerlijk om naar buiten te gaan en de eendjes te voeren. Maar de begeleiding heeft daar geen tijd voor. Er moeten immers altijd twee mensen op de groep zijn? En wie beslist er mee als het zorgplan besproken wordt?

De instelling heeft onze stichting om een vrijwillig mentor gevraagd. De kennismaking verloopt direct goed. De mentor denkt mee over de zorg zoals die het beste zou zijn voor Ans. Maar ze gaan ook regelmatig wandelen en eendjes voeren en éénmaal per jaar is de grote reis. Er wordt een rolstoeltaxi besteld, er wordt voor de mentor een hotelletje geboekt en samen gaan ze twee dagen naar Utrecht. Heerlijke dagen, niet alleen voor Ans, maar zeker ook voor haar zus. En de mentor? Die geniet net zo hard mee. Want de lach van Ans, daar doet ze het voor.

Wilt u iets wezenlijks betekenen voor een ander? Of weet u iemand die geen belangenbehartiger heeft? Neem dan contact met ons op:

Mentorschap Limburg  
Mercator 1, 6135 KW Sittard of Postbus 5185, 6130 PD Sittard  
[www.mentorschaplimburg.nl](http://www.mentorschaplimburg.nl) [info@mentorschaplimburg.nl](mailto:info@mentorschaplimburg.nl)  
06-1014 8980 of 06-1268 7200





## Missie

Kracht door samenwerking, diversiteit in haar netwerk en solidariteit tussen vrouwen; FAM! maakt een verschil

## Strategie

FAM! kiest hierbij de weg van maximale arbeidsparticipatie; immers maximale arbeidsparticipatie is de voorwaarde voor economische zelfstandigheid en leidt naar maatschappelijke participatie. Arbeidsparticipatie is niet langer een keuzevrijheid noch vrijblijvend.



## Doelstelling

Om deze samenleving mede vorm te geven stelt FAM! zich ten doel de economische, sociale, maatschappelijke en politieke participatie van vrouwen te stimuleren opdat mannen en vrouwen een gelijke positie in onze samenleving kunnen innemen.

FAM! gaat uit van de kracht van vrouwen.

Door samenwerking, agendering, empowerment en bewustwording stimuleert FAM! vrouwen naar economische zelfstandigheid.

Dit doet FAM! door het organiseren van congressen, adviseren bij beleidsthema's, het organiseren van expertmeetings en door uitingen in de media.



## Visie

FAM! wordt geïnspireerd door een samenleving waarin vrouwen hun kwaliteiten optimaal inzetten; Een samenleving die dit erkent en haar beleid hierop toespitst.

Dit schept een klimaat waarin elke persoon, man en vrouw, een optimale bijdrage levert aan onze samenleving.



## Kernwaarden

Economische zelfstandigheid  
Gelijkwaardigheid  
Met elkaar  
Respect voor verschillen  
Veilig vrij bewegen



# STICHTING DE PIJLER



Dé stem en hét sociaal gezicht als het gaat over het terugdringen van armoede en sociale uitsluiting in Limburg

Onze activiteiten zijn verdeeld over drie strategische programmalijnen, te weten:

**1. Informatie en advies;**

Onderverdeeld in een helpdesk, spreekuurpunten en het organiseren van laagdrempelige toegankelijke bijeenkomsten waar ingewikkelde thema's op een eenvoudige wijze worden behandeld.

**2. Maatschappelijke participatie en burgerinitiatieven;**

Het bieden van ondersteuning aan vrijwilligersorganisaties en andere maatschappelijke organisaties die zich inzetten om armoede en sociale uitsluiting terug te dringen en participatie mogelijk te maken.

**3. Inspraak en medezeggenschap;**

Bijdragen aan de borging van inspraak en medezeggenschap van burgers, die gebruik maken van voorzieningen van gemeenten en instanties binnen het sociale zekerheidsstelsel.

Daarnaast initieert de Pijler, samen met andere maatschappelijke organisaties en/of (burger)initiatieven, (tijdelijke) projecten en pilots, om de gewenste sociale structuurversterking te creëren met een duurzaam effect op gezondheid en participatie.



# DE JONGNL METHODE

We spelen vaak **buiten** en dat is **gezond**.

**Kinderen** zijn lid van een plaatselijke JongNL-afdeling. Wekelijks ontmoeten kinderen en leiding elkaar.

Onze **groepen** heten minioren, maxioren, junioren, senioren en 16+.

Kinderen **ontwikkelen** zich bij JongNL op veel manieren, zowel sportief als sociaal.

Een **uitdaging** in een **veilige omgeving**.

De **waarden van JongNL** vinden we belangrijk. Bij alles wat we doen spelen ze een rol. Respect voor anderen en zorg voor de omgeving zijn voorbeelden. Bij JongNL maak je **vrienden voor het leven**.

Het spel van JongNL wordt gespeeld in **groeps- en teamverband**. In de programma's worden activiteiten opgenomen uit drie speltypen: **creativiteit, natuurbeleving en spel**. Een goede organisatie is de basis.

De **leiding** bereidt de groepsbijeenkomsten voor en begeleidt de activiteiten. Het aanbod blijft actueel en **leiding groeit in hun taken en verantwoordelijkheden**. Leiding volgt workshops en wisselt ervaringen uit met leiding van andere afdelingen en andere organisaties.

**JongNL staat niet op zichzelf**. JongNL'ers zoeken bewust **verbinding** met anderen.

We gaan voor een **gezonde en leefbare** samenleving.

De JongNL methode werkt **preventief** als het gaat om grensoverschrijdend gedrag.

JongNL'ers zijn **betrokken** en zetten zich in voor elkaar en voor anderen.



JongNL beschikt over een professionele, goed gefaciliteerde koepel met een ervaren bureauteam en een provinciaal bureau. De koepel zorgt voor innovatie, kwaliteitsimpulsen, deskundigheidsbevordering en ondersteuning van vrijwilligers, activiteiten voor de jeugd, begeleidingsmaterialen, workshops en uitwisselingsbijeenkomsten voor 43 plaatselijke afdelingen, 1700 vrijwilligers en 4500 jeugdleden.

Bij JongNL begeleiden opgeleide vrijwilligers wekelijks activiteiten van kinderen en jongeren in hun vrije tijd. **Samenwerken, respect, vertrouwen en je veilig voelen vormen de basis voor samen spelen, plezier, creativiteit en natuurbeleving**. Zo levert JongNL een bijdrage aan een gezonde en leefbare samenleving waarin mensen zich met elkaar verbinden. **JongNL Limburg Marijkelaan 11a 6074 AP Melick 0475 52 00 20 • jongnl.nl • info@jongnl.nl • samenspelenboek.nl • download de JongNL-app •**



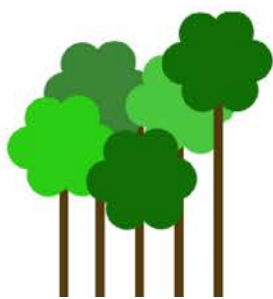
Speeltuinwerk Limburg



Speeltuinwerk Limburg is de provinciale partner voor iedereen die zich met Buiten Spelen bezig houdt. Ons doel: Buiten Spelen, leder kind, Elke dag! Al 35 jaar helpen wij speelinitiatieven op weg bij de opzet en exploitatie van een speel- of ontmoetingsplek. Gemeenten brengen wij met elkaar in contact over Buiten Spelen en samen met andere organisaties werken wij aan projecten die een raakvlak hebben met Buiten Spelen en Buiten Zijn.

Wil je ons graag beter leren kennen of met ons samenwerken?

Bezoek ons op [www.speeltuinwerklimburg.nl](http://www.speeltuinwerklimburg.nl) of "vind ons leuk" op Facebook, zodat je op de hoogte blijft van onze activiteiten.







Stichting GIPS Spelen & Leren heeft als doel de integratie van mensen met een beperking in de samenleving te bevorderen. Een hele mond vol. GIPS S&L richt zich daarbij op de jeugd maar ook op volwassenen.

### **Kinderen in het basisonderwijs**

Wij laten kinderen spelenderwijs ervaren hoe het is een beperking te hebben. Zelf in een rolstoel rijden, blindenstok lopen, braille schrijven, ervaren hoe het is om verstandelijk beperkt te zijn en nog veel meer opdrachten geven kinderen een beeld van het spectrum aan beperkingen dat er bestaat. Het project wordt begeleidt door een team van ervaringsdeskundigen. Mensen die zelf een handicap hebben. Daarmee wordt ook bereikt dat kinderen in contact komen met gehandicapte mensen. Dat spreekt meer aan dan wanneer het over de gehandicapten gaat. Kinderen kunnen al hun vragen stellen en dat doen ze dan ook. Als ons team 10 minuten bezig is met de groep zie je dat het ijs gebroken is. Door deze aanpak zorgen wij er voor dat een beperking niet meer als iets engs of ongewoons gezien wordt. Wij laten zien wat de mogelijkheden zijn als je leeft met een beperking in plaats van de onmogelijkheden te benadrukken. Daarmee creëren wij een realistisch beeld van het leven met beperkingen. Het project wordt op de basisschool uitgevoerd in groep 7 of 8. Het resultaat is dat kinderen onbevangen staan tegenover gehandicapten en ene realistisch beeld hebben over het leven met een beperking.

### **Volwassenen ook doelgroep voor GIPS**

Het is gebleken dat veel mensen die vanuit hun beroep in contact komen met gehandicapten, nog vele vragen hebben over het leven met een beperking. Vragen over hoe met elkaar om te gaan, etc. leven bij veel professionals. GIPS geeft antwoord op deze vragen. Het principe is hetzelfde als bij kinderen: zelf ervaren en in gesprek gaan met mensen met een beperking. GIPS verzorgt op maat gesneden trainingen voor hulpverleners (Politie, Brandweer, Zorg), medewerkers bij vervoersbedrijven, horeca, overheden, publieke functies, studenten bij de verschillende beroepsopleidingen, etc. Het resultaat is meer inzicht en begrip in hoe het leven met een beperking is en op welke wijze de professional hier het beste op kan inspelen bij de uitvoering van zijn taken.

Lijkt dit project iets voor bij uw kind op school, of bent u leerkracht en wilt u meer hierover weten? Neem vrijblijvend contact met ons op.

GIPS S&L is nog altijd op zoek naar vrijwilligers die mee willen doen. Is dit iets voor u of kent u iemand, neem dan contact met ons op. Wij hebben werk voor mensen met en zonder een beperking.



Maatschappelijk  
Netwerk Limburg



# UNIEK DIGITAAL LIMBURGS SAMENWERKINGS PLATFORM

DE KRACHT EN KENNIS VAN  
MAATSCHAPPELIJKE ORGANISATIES  
IN ÉÉN OOGOPSLAG



**BEREIK SAMEN  
MEER MEER  
SAMEN BEREIK**

VOLG ONS OOK OP SOCIAL MEDIA



SAMENWERKENDE  
MAATSCHAPPELIJKE  
ORGANISATIES  
LIMBURG



De Stichting Meer Kleur en Kwaliteit (SMKK) is een provinciale maatschappelijke organisatie die zich inzet voor de participatie van migranten- en vluchtelingen-vrouwen. Dit houdt in: meedoen, meedenken, meebeslissen en meebepalen. Ons uitgangspunt hierbij is de kracht (empowerment) van de vrouw zelf.

Door elkaars waarden en normen te respecteren en te accepteren, ontstaat een verrijking van de vrouw zelf en van de Nederlandse samenleving.

Thema's die SMKK aan de orde stelt zijn o.a. gezonde levensstijl, aandacht voor allochtone ouderen, mantelzorg, pleegzorg, meer vrouwen in de politiek, opvoeding.

# humanitas

**Humanitas is er voor mensen die met behulp van een vrijwilliger op eigen kracht iets willen veranderen aan hun situatie. Jaarlijks bieden ruim 22.000 goed getrainde vrijwilligers steun aan ruim 60.000 deelnemers. Er wordt gewerkt binnen zes thema's: verlies, opvoeden, opgroeien, detentie en thuisadministratie. Vanuit de volgende waarden staan onze vrijwilligers de deelnemers bij:**

1. Samenleven op basis van gelijkwaardigheid
2. Regie houden over je eigen leven
3. Verantwoordelijkheid nemen voor jezelf en voor een ander
4. Vraaggericht werken: kijken wat er leeft in de maatschappij en de activiteiten daarop aanpassen.

We werken kleinschalig en persoonlijk. De contacten zijn van mens tot mens en worden lokaal georganiseerd. Wat ons bindt is het gevoel dat we iets voor elkaar willen betekenen en een zinvolle bijdrage leveren aan de maatschappij.

De hulp van onze vrijwilligers voorkomt dat mensen een beroep moeten gaan doen op professionele zorg en hulpverlening. Ze helpen ook de deelnemers weer te laten participeren in hun sociale omgeving.

De provincie Limburg valt onder Humanitas district Zuid en is onderverdeeld in verschillende regio's:

1. Noord-Limburg: Heutzstraat 11, 5913 AH Venlo, [h.peters@humanitas.nl](mailto:h.peters@humanitas.nl), [www.humanitas.nl/afdeling/noord-limburg/](http://www.humanitas.nl/afdeling/noord-limburg/)
  2. Midden-Limburg: [middenlimburg@humanitas.nl](mailto:middenlimburg@humanitas.nl) <https://www.humanitas.nl/afdeling/midden-limburg/>
  3. Parkstad: Ruilwinkel, Patroonaatstraat 4, 6466 HR Kerkrade, [parkstad@humanitas.nl](mailto:parkstad@humanitas.nl), [www.humanitas.nl/afdeling/parkstad/](http://www.humanitas.nl/afdeling/parkstad/)
  4. Westelijke Mijnstreek: [westelijkemijnstreek@humanitas.nl](mailto:westelijkemijnstreek@humanitas.nl), [www.humanitas.nl/afdeling/westelijke-mijnstreek/](http://www.humanitas.nl/afdeling/westelijke-mijnstreek/)
  5. Maastricht-Heuvelland: Baron van Hövellstraat 4, 6221 VE Maastricht, [maastricht@humanitas.nl](mailto:maastricht@humanitas.nl), [www.humanitas.nl/afdeling/maastricht-heuvelland/](http://www.humanitas.nl/afdeling/maastricht-heuvelland/)
- Een van de projecten is thuisadministratie, waarbij vrijwilligers helpen de (financiële) administratie van de deelnemers weer op orde te krijgen en te houden. Aanmelden kan via:  
[www.humanitas-thuisadministratie-limburg.nl/nl/home/](http://www.humanitas-thuisadministratie-limburg.nl/nl/home/)





**EN WAT  
DOE JIJ  
EIGENLIJK?**

Maatschappelijke organisaties  
presenteren zich

# Infomarkt

zaterdag  
26 november  
13.30 - 16.30 uur  
't Paradies  
Munsterstraat 61  
Roermond

provincie limburg

Stadsdeel Roermond

spe

Roermond

P

Maatschap

**1 PROVINCIE**  
**32 MAATSCHAPPELIJKE ORGANISATIES**  
**10.000 VERENIGINGEN**  
**100.000 VRIJWILLIGERS**

POVL staat voor Provinciale Ondersteuning Vrijwilligerswerk Limburg. POVL is ontstaan voor en door de Limburgse vrijwilligerscentrales en ondersteunen het totale vrijwilligerswerk in Limburg



Provinciale Ondersteuning  
Vrijwilligerswerk Limburg

Het ondersteunen van vrijwilligerswerk doen wij primair door voor alle Limburgse vrijwilligerscentrales scholing en training op maat te organiseren. Ook kunnen we ondersteuning bieden bij de implementatie van nieuwe producten en methoden. Vrijwilligerscentrales wisselen onderling, maar ook met alle andere geïnteresseerde organisaties kennis, kunde en ervaringen uit.

Wij zijn een partner voor de Provincie Limburg, de Provinciale Maatschappelijke Organisaties en Limburgse Huizen in kennis over vrijwilligers en -werk in Limburg. Ook met hen willen we onze kennis en kunde over vrijwilligers en vrijwilligerswerk delen. Kortom, wij ondersteunen en adviseren. We zoeken naar verbindingen en werken graag samen om het vrijwilligerswerk in onze provincie te versterken.



### Vrijwilligerscentrales

Vrijwilligerscentrales vormen een onmisbare schakel in het vrijwilligerswerk. Wij vervullen de makelaarsrol in vrijwilligerswerk tussen vraag en aanbod.

Wat kan een vrijwilligerscentrale voor u doen?:

- Bemiddeling van vrijwilligers naar passend vrijwilligerswerk.
- Ondersteuning van vrijwilligersorganisaties bij het vinden en binden van vrijwilligers.
- Ondersteuning van vrijwilligersorganisaties bij het ontwikkelen van beleid op diverse gebieden.
- Deskundigheidsbevordering voor vrijwilligers én -organisaties.
- Ondersteuning van verenigingen op diverse gebieden zoals fondsenwerving, PR en organisatieontwikkeling.
- Het promoten van vrijwilligerswerk in het algemeen.
- Ontwikkeling van nieuwe activiteiten die vrijwillige inzet stimuleren.

Hebt u vragen op het gebied van Vrijwilligerswerk dan kunt u bij de lokale vrijwilligerscentrale (adressen via onze site) of bij Povl terecht, [www.povl.nl](http://www.povl.nl)  
Of 06-46437317



Wat doet COS Limburg?  
COS Limburg werkt aan een rechtvaardige en duurzame wereld door het bevorderen van actief, mondiaal burgerschap; Het COS betreft en verbindt burgers, vrijwilligers- en maatschappelijke organisaties, bedrijven en overheden in Limburg binnen vraagstukken rond duurzaamheid en maatschappelijk verantwoord ondernemen, leefbaarheid en participatie. We zetten ons in vóór diversiteit en participatie, toerusting van burgers om zelfredzaam te zijn en tégen uitsluiting.

## COS Limburg, Partner in duurzaamheid en leefbaarheid

COS Limburg is een provinciaal advies- en projectbureau dat werkt aan duurzame verbinding van mensen en organisaties, met elkaar en met de samenleving. COS Limburg is bij uitstek een projectorganisatie die op adequate en vraaggerichte manier inspeelt op de maatschappelijke actualiteit, relevante thema's agendeert en hierop toegesneden activiteiten ontwikkelt en uitvoert.

- Het COS activeert burgers op het vlak van leefbaarheid en sociale cohesie;
- Het COS verbindt duurzame ambities met agenda's en ideeën;
- Het COS stimuleert ontmoeting, netwerkontwikkeling en kennisdeling.

Kernwaarden: Verbindend, slagvaardig, betrouwbaar.

Zo werkt COS Limburg o.a. aan:

- Projecten rond polarisering in de samenleving vanuit aandacht voor tegengaan van intolerantie en radicalisering;
- Organisatie van het Bevrijdingsfestival Limburg, met als onderdelen o.a. het "Plein van de Vrijheid" met debat en dialoog;
- Ondersteuning van het "educatieve" vrijwilligersinitiatief Wereldpaviljoen in Steyl;
- Projecten gericht op het vormgeven van lokale en regionale duurzaamheid, sociaal ondernemerschap en vrijwilligersnetwerken
- Projecten rond arbeidsparticipatie en het toeleiden van kwetsbare groepen naar de arbeidsmarkt.
- Projecten rond integratie van asielmigranten;

Samenwerking en het zoeken naar meerwaarde met partijen die bijdragen aan het neerzetten van een beoogd resultaat wordt zoveel mogelijk nagestreefd. COS Limburg beschikt over een team van deskundige medewerkers. Zij weten wat er speelt in de samenleving en staan voor u klaar met toegang tot een fijnmazig netwerk van organisaties en instellingen in de provincie Limburg en daarbuiten.

Kortom, COS Limburg is de vanzelfsprekende partner in het werken aan actuele maatschappelijke vraagstukken rond leefbaarheid en duurzaamheid.

COS Limburg werkt over de gehele provincie Limburg en is gevestigd in Roermond.

Bezoekadres:

Minderbroederssingel 15c

6041 KG Roermond

Telefoon 0475 - 315055

contact  
Website

info@coslimburg.nl  
www.coslimburg.nl



*Scouting Limburg =*

- ? *Een fantastische uitdaging én het beste uit jezelf halen.*
- ? *Jezelf ontwikkelen en uitdagen gericht op jou als persoon.*
- ? *Respect voor de natuur.*
- ? *Samenwerken.*
- ? *Bijdragen aan de ontwikkeling en zelfstandigheid van kinderen en jongeren.*
- ? *Actief bezig zijn met, door en voor anderen binnen de grootste jeugd- en jongeren organisatie van Limburg.*
- ? *Een nuttige vrijetijdsbesteding die bijdraagt aan de maatschappij.*
- ? *Iets terugdoen voor Limburg.*
- ? *Buiten je kaders denken.*
- ? *Nieuwe dingen leren en doen.*

**Steunpunt Scouting Limburg**  
[www.scoutinglimburg.nl](http://www.scoutinglimburg.nl)  
[info@scoutinglimburg.nl](mailto:info@scoutinglimburg.nl)



S  
a  
m  
e  
n  
  
z  
i  
j  
n  
  
w  
e  
  
K  
B  
O  
!

KBO  
LIMBURG



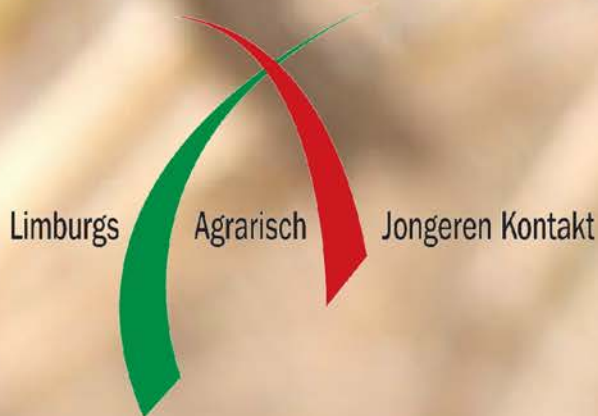
## *Oog voor Senioren*

De KBO, de grootste seniorenvereniging van Limburg met ruim 36.000 leden, staat voor de belangen van alle senioren. Zorg voor elkaar, solidariteit, jezelf blijven ontwikkelen en samen plezier hebben, daar gaat het om. Via de 135 plaatselijke afdelingen kunnen senioren elkaar op allerlei manieren ontmoeten. En voor een objectief advies over bijvoorbeeld wonen of zorg kunnen alle senioren terecht bij onze ouderenadviseurs.

De KBO: een actieve club die alle senioren wat te bieden heeft. Ook als vrijwilliger.



KBO Limburg | Steegstraat 5 | 6041 EA Roermond | [info@kbolimburg.nl](mailto:info@kbolimburg.nl)  
0475-381740 | [www.kbolimburg.nl](http://www.kbolimburg.nl)



Wil je meer weten over het LAJK of onze ontwikkelingen volgen: Check onze website [www.lajk.nl](http://www.lajk.nl), like ons op Facebook (limburgsagrarischijongerenkontakt) of volg ons op Twitter @LAJKDB

**LAJK:  
VOOR EN DOOR JONGEREN  
MET PASSIE VOOR DE AGRARISCHE SECTOR  
IN DE PROVINCIE LIMBURG**

Het Limburgs Agrarisch Jongeren Kontakt (LAJK) staat met 6 regionale afdelingen midden tussen de Limburgse jonge agrariërs en agrarische jongeren. Het LAJK richt zich op ontwikkeling, ondernemerschap en passie voor de agrarische sector. We verbinden onze leden met elkaar om van elkaar te leren, relevante cursussen te volgen en sociaal actief te zijn. Ook geeft het LAJK een stem aan de gezamenlijke belangen in de provincie Limburg en de maatschappij. Op deze manier zet het LAJK zich in voor een perspectiefvolle toekomst voor jong agrarisch Limburg!

Het LAJK draait op de inzet van vele enthousiaste jongeren tussen de 16 en 35 jaar die activiteiten en bijeenkomsten organiseren welke aansluiten op de wensen van de doelgroep. De vrijwilligers worden ondersteund door één part time beroepskracht. Bij het (L)AJK doen vele jongeren bestuurlijke ervaring op en worden ze aangemoedigd zichzelf te blijven ontwikkelen. Het LAJK hecht veel belang aan een goede verstandhouding tussen 'boer en burger' en wil dit graag op een positieve manier vormgeven.



Jeugdwerk Limburg is een vereniging van jeugdwerkorganisaties in Limburg. De leden zijn jeugdclubs die wekelijks clubwerk en andere activiteiten voor kinderen, tieners en jongeren organiseren, maar ook kindervakantiewerkorganisaties die met name in de schoolvakanties actief zijn. Daarnaast zijn ook enkele niet aan jeugdwerk gerelateerde vrijwilligersorganisaties lid.

### Waarvoor staat Jeugdwerk Limburg?

Jeugdwerk Limburg staat voor een groot netwerk van goed functionerende jeugd- en kindervakantiewerkorganisaties in Limburgse dorpen en wijken. Deze organisaties bieden op deskundige en verantwoorde wijze activiteiten aan, waaraan alle jeugd die in Limburg opgroeit kan meedoen en vooral ook veel plezier beleeft. Daarbij worden jongeren en volwassenen gestimuleerd om als vrijwilliger belangrijke stappen te zetten tot maatschappelijke participatie. Dit werpt zijn vruchten af voor de leefbaarheid van hun dorp of wijk, maar ook voor deze vrijwilligers.



### Activiteiten

Jeugdwerk Limburg biedt vrijwilligersorganisatie een breed scala van diensten aan, zoals:

- Advies op maat door professionele (jeugdwerk-)adviseurs over de meest uiteenlopende onderwerpen.
- Scholing op maat: Ruim 50 workshops, variërend van vrijwilligersbeleid tot zeer praktische programmaworkshops. Maar ook BHV-, reanimatie- en EHBO-instructies.
- Uitwisselingsavonden voor vrijwilligers, bijvoorbeeld specifiek voor kindervakantiewerk.
- Advisering en scholing op het gebied van (sociale) veiligheid en een hierbij horend Veiligheidscertificaat.
- Ondersteuning bij de invoering van beleid ter voorkoming van seksueel misbruik van kinderen volgens de methodiek 'In Veilige Handen'.
- Het kwartaalblad FLITS voor vrijwilligers met allerhande actuele informatie die van belang kan zijn binnen het jeugdwerk, maar ook informatie voor het vrijwilligerswerk in het algemeen.
- De digitale Nieuwsbrief met allerhande actuele informatie en aankondigingen van interessante (scholings)activiteiten.
- Een website met een goed gevulde Digibieb en allerhande informatie over activiteiten van Jeugdwerk Limburg en van andere organisaties.
- Juridische bijstand via de collectieve Rechtsbijstandverzekering.

# Ja!

Naast activiteiten voor  
vrijwilligers stimuleert  
Jeugdwerk Limburg  
ook activiteiten voor

de jeugdleden van  
jeugdwerkorganisaties,  
zoals de regionale  
spelledag Rollebol in  
Noord-Limburg.

*Jeugdwerk Limburg rekent zeer betaalbare tarieven.  
Lidorganisaties betalen een lager tarief dan niet-leden.  
Meer informatie over tarieven en de kosten van het  
lidmaatschap is te vinden op de website  
[www.jeugdwerk limburg.nl](http://www.jeugdwerk limburg.nl).*

# ABC



leren lezen  
en schrijven  
een  
voorrecht

Stichting ABC Limburg bestrijdt analphabetisme in Limburg. Kunnen lezen en schrijven is immers een recht?!

Stichting ABC werkt met vrijwilligers. Toch maken we kosten. Daarom zijn we blij met de vrienden van ABC, die door kleine en grote donaties zorgen dat wij ons werk kunnen blijven doen.

Als vriend van stichting ABC word je op de hoogte gehouden van acties, je ontvangt onze nieuwsbrief en je zorgt ervoor dat wij ons doel kunnen halen: iedereen in Nederland toegang geven tot basisvaardigheden in lezen, schrijven, rekenen en omgaan met de computer.



Contactgegevens:  
Vrienden van Stichting ABC  
Martin Linthorst  
s-Gravelandseweg 86, App. 30  
1217 EW Hilversum  
035-6230929, 06-13100022  
martinlinthorst@miniatuur.org

Rekeningnummer  
Vrienden van stichting ABC:  
NL 58 RABO 0112628524  
t.n.v. Stichting Belangenbehartiging  
Alfabetisering

# ABC





Bij de Zonnebloem draait het om mensen. Al 67 jaar. Wij zetten alles op alles om mensen met een lichamelijke beperking een onvergetelijke dag te bezorgen, zodat ook zij volop van het leven kunnen genieten. Door erop uit te gaan, andere mensen te ontmoeten en leuke dingen te doen. Dat doen we met 3500 vrijwilligers in Limburg. Bij de Zonnebloem denken we in slimme oplossingen en werken aan vernieuwende ideeën. Bijvoorbeeld om meer jongere mensen met een lichamelijke beperking aan te spreken. En ook door de Zonnebloemauto's in te zetten, zodat flexibel en betaalbaar vervoer mogelijk is voor mensen met een lichamelijke beperking. Zo werken wij aan een organisatie die klaar is voor de toekomst, met een duidelijk en levenslustig verhaal: "er kan zoveel meer dan je denkt".  
Zie [www.zonnebloem.nl](http://www.zonnebloem.nl)





JONGEREN  
NETWERK  
LIMBURG



De missie van het Jongeren Netwerk Limburg (JNL) is het versterken van de positie van jongeren tussen 12 en 27 jaar in Limburg. Via onze activiteiten motiveren en leren we jongeren om hun mening te geven over de dingen die hen aangaan later in de toekomst, maar ook in de tegenwoordige tijd thuis, op school, in hun eigen buurt, gemeente en provincie.

Onze leden bestaan uit bestaande overheden (gemeentes), onderwijsinstellingen en andere organisaties – die wij stimuleren en faciliteren om jongeren hiertoe kansen te bieden. Wij spreken de taal van jongeren omdat het voltallige bestuur bestaat uit jongeren.

Postbus 548  
6130 AM Sittard  
E-mail: [info@jnl.org](mailto:info@jnl.org)  
Tel.: 026 – 372 34 28  
[www.jnl.org](http://www.jnl.org)





### **Wat doet de Kledingbank Limburg?**

Ieder mens heeft recht op basisbehoeften zoals eten, onderdak en kleding. Kledingbank Limburg draagt hieraan bij op het gebied van kleding. Op doorverwijzing van de diverse gemeentes in de provincie Limburg of erkende verwijzers, kunnen mensen op afspraak terecht in ons uitgiftecentrum. Dit uitgiftecentrum, is ingericht als een reguliere modezaak.

Binnen het gebouw zijn ca. 110 vrijwilligers werkzaam. Zij vormen de basis en zijn werkzaam op diverse afdelingen zoals: sorteren, logistiek, uitgifte of administratie.



Op onze website  
[www.kledingbank-limburg.nl](http://www.kledingbank-limburg.nl)  
vindt u uitgebreidere informatie  
omtrent onze organisatie



## Inzet voor de wereld om haar heen dichtbij en veraf

Een van de doelen van KVG Limburg is het stimuleren van actief burgerschap, leefbaarheid en maatschappelijke participatie. Om deze maatschappelijke betrokkenheid vorm te geven, worden projecten georganiseerd waarbij oog is voor maatschappelijke kwesties in de eigen provincie, maar ook elders in de wereld.

## Vrouwen Gilde Limburg

# INSPIREREND UITDAGEND VERBINDEND

Het Vrouwen Gilde Limburg is de oudste vrouwenvereniging van onze provincie. In 2018 vieren we ons 100 jarig bestaan. De vereniging bestaat uit 12 afdelingen, over de hele provincie verspreid, met samen ruim 2500 leden.

### Missie

De missie van KVG Limburg is 'verbinden'. Een woord dat als rode draad door de hele geschiedenis van de vrouwenorganisatie is verweven. KVG verbindt vrouwen in Limburg met elkaar. In de vorm van afdelingen die elk hun eigen activiteiten aanbieden, biedt KVG Limburg een platform waarmee die verbinding mogelijk wordt gemaakt. Door het presenteren van aansprekende en actuele thema's, die vrouwen in Limburg raken, wordt deze verbondenheid gerealiseerd. Als provinciale organisatie zoekt KVG Limburg niet alleen verbinding met haar leden, maar ook met andere (maatschappelijke) organisaties waarmee zij een bepaalde verbondenheid voelt.

### Visie

KVG Limburg is een ontmoetingsplaats van en voor alle vrouwen. Daartoe biedt zij inspirerende en uitdagende programma's in een plezierige en respectvolle sfeer. KVG Limburg staat open voor de wereld om haar heen dichtbij en veraf, en zet zich hiervoor in. De positie van de vrouw heeft hierbij haar speciale aandacht.

### Kerntaken

De kerntaken van KVG Limburg luiden als volgt:

Een **ontmoetingsplek** zijn voor vrouwen. KVG Limburg biedt een ontmoetingsplek waar vrouwen het samen met elkaar gezellig hebben, met elkaar kunnen praten over een keur aan onderwerpen en ervaringen met elkaar delen. KVG Limburg voorziet daarmee in de behoefte om samen met andere vrouwen sociaal-culturele activiteiten te ondernemen of bijeenkomsten te bezoeken. Aanbieden van inspirerende, uitdagende programma's aan haar leden in een plezierige en ontspannen sfeer

KVG Limburg stimuleert actief burgerschap en levert een bijdrage aan de leefbaarheid. Hierbij richt de organisatie zich op een zo divers mogelijke groep vrouwen, door in de kwaliteit van het aanbod en de sfeer een grote diversiteit te creëren.

**Belangenbehartiging** van vrouwen

Waar nodig zet KVG Limburg zich in voor de positie van vrouwen, mogelijk in samenwerking met andere organisaties.







De Limburgse Katholieke Vrouwenbeweging stelt zich, vanuit een christelijke levenshouding ten doel

- a. de belangen te behartigen van vrouwen uit het werknemersmidden en van de leden in het bijzonder;
- b. het bevorderen van de emancipatie in kerk en maatschappij;
- c. het bieden van scholing, vorming, voorlichting en creatieve en culturele ontspanning.

De LKV is een provinciale organisatie met 18 afdelingen in heel Limburg. Educatie en vorming zijn van wezenlijk belang voor de leden van de afdelingen. De leden zijn grotendeels opgegroeid in een tijd waarin het niet nodig werd geacht dat meisjes studeerden. Bovendien ontbraken ook de financiële middelen. Deze groep is vóór 1950 geboren.

De LKV streeft naar volwaardig participeren in de maatschappij van haar leden, die nauwelijks betaalde arbeid verrichten maar wel zeer actief zijn in het vrijwilligerswerk o.a. als mantelzorgers. De LKV tracht te voorkomen dat haar leden in een isolement terecht komen door het organiseren van activiteiten die saamhorigheid, zelfvertrouwen en ontplooiing stimuleren.

Het is van groot belang dat ieder mens op eigen wijze kan participeren in de samenleving. Dat niemand buiten de boot hoeft te vallen en dat er hulp voorhanden is voor diegenen die het nodig hebben. Een goede begeleiding van vrijwilligers is heel belangrijk. Het opzetten en in stand houden van vitale netwerken kan daar in belangrijke mate aan bijdragen.

Bovendien verwacht de overheid een actieve, ondernemende houding van de burger. Zelf zorgen komt in de plaats van verzorgd worden. Veranderingen in de zorg staan regelmatig op het programma.



't pggcj

Centrum voor Levensbeschouwelijk  
Jeugd- en Jongerenwerk  
Fokkerstraat 36, 6044 SW Roermond  
06 51399973 pggcj@ziggo.nl

't pggcj

't PGCJ wil jongeren stimuleren stil te staan bij hun  
'zin in het leven'. 'Hoe zie ik mijn leven, de ander,  
de toekomst, goed en kwaad, lijden en dood/verlies?  
En hoe ga ik daarmee om?'

**Onze projecten:**

The International Award for Young People: een wereldproject  
waar jongeren uit meer dan 129 landen aan meedoen.  
Rechten van het kind. Interactief theaterproject (mogelijk op  
locatie). 'Zin in leven!' (voor professionals en vrijwilligers die  
werken met jongeren): hoe help ik jongeren hun 'zin in het  
leven' te zien?

't pggcj



*ZijActief Limburg is een ledenvrijwilligersorganisatie van en voor vrouwen. ZijActief Limburg kiest ervoor om vrouwen een platform en een ontmoetingspunt te bieden waar vrouwen met elkaar van gedachten kunnen wisselen, zich kunnen ontwikkelen en elkaar kunnen ondersteunen.*

*ZijActief Limburg richt zich de komende beleidsperiode op vier speerpunten: Identiteit, Service, Bewustwording en Samenwerking. Door te werken aan deze speerpunten in concrete projecten neemt ZijActief positie in als een toekomstbestendige, maatschappelijk betrokken, eigentijdse vrouwenorganisatie.*





**Buddyzorg Limburg**

Buddyzorg Limburg is een vrijwilligersorganisatie die sinds 1985 de provincie Limburg als werkgebied heeft.

Buddyzorg Limburg is ontstaan vanuit het Aidssteunpunt Limburg in Sittard. Het Aidssteunpunt Limburg was een vrijwilligersorganisatie met buddy's voor mensen met HIV en AIDS, nu nog steeds een van de pijlers van Buddyzorg Limburg.

In 2004 volgde Buddyzorg Limburg de landelijke tendens van buddyprojecten om ook mensen met andere ziektebeelden te begeleiden.

In 2013 onderzoekt Buddyzorg Limburg nieuwe projecten om ook bij andere doelgroepen gekwalificeerde, gespecialiseerde en enthousiaste vrijwilligers in te zetten.

Buddyzorg Limburg bestaat uit tientallen enthousiaste buddy's die ingezet zijn bij mensen met een chronische lichamelijke en/of levensbedreigende ziekte of fysieke beperking.

Voor wie

Buddyzorg Limburg richt zich op is mensen voor wie hun ernstige lichamelijke ziekte grote veranderingen in het dagelijkse leven tot gevolg heeft. Er is sprake van verlies door veranderingen in gezondheid, werk, relaties, etc. Onder deze chronische en of levensbedreigende ziekte of fysieke beperking verstaan wij ook mensen met Hiv of Aids.

Centraal staat de gelijkwaardige relatie tussen cliënt en buddy. Zij geven op hun eigen manier invulling aan deze relatie. Belangrijke kenmerken zijn tijd, zorgzaamheid, oprechte aandacht en verantwoordelijkheid. Een buddy biedt een luisterend oor, is betrokken en geeft tijd en aandacht aan het alledaagse en het bijzondere. Een buddy is deelgenoot in de beleving van het ziek zijn en de veranderingen die dat tot gevolg heeft. Buddyzorg vervangt geen professionele zorg.



COC Limburg is sinds 1972 dé vereniging voor homo- en biseksuelen en transgenders in Limburg. Wij zetten ons in voor 'de belangen en het verlangen' van lesbiennes, homo- & biseksuelen en transgenders in de provincie Limburg.

De missie van het COC Limburg is:  
"Het maatschappelijk denken over homoseksualiteit, biseksualiteit en transgenders zodanig te beïnvloeden dat integratie en zichtbaarheid van homoseksualiteit, de acceptatie van homoseksuele gaardheid en leefwijze en de emancipatie van mensen met homoseksuele en biseksuele gevoelens en van transgenders worden bevorderd".

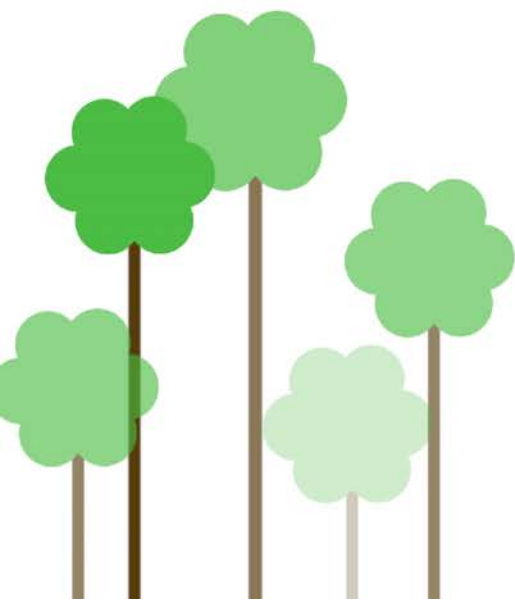
COC Limburg is een regionaal erkende en herkenbare organisatie. COC Limburg zoekt naar structurele oplossingen, zodat individuele problemen betreffende homoseksualiteit, biseksualiteit en transgenders kunnen worden opgelost. COC Limburg ontwikkelt daarom zelf, of in samenwerking met andere maatschappelijke organisaties en instellingen een aansprekend pakket van diensten, activiteiten en producten. Zo zijn onze voorlichters wekelijks door heel Limburg te vinden op scholen en binnenkort bij sportverenigingen, werken we samen met gemeenten en politie aan een veilige omgeving, ontwikkelen we een veilig woonklimaat voor homoseksuele ouderen in zorginstellingen brengen we verschillende veertigplussers, jongeren en gehandicapten met elkaar in contact.

Daarnaast organiseren wij ook culturele (lezingen en films) en feestelijke activiteiten. Ons eigen café Rosé is dan alleen met deze geplande activiteiten geopend. Twee keer per jaar komt heel Nederland en België naar Maastricht om te feesten op de Pink Party. We brengen verschillende groepen, jongeren, gehandicapten of veertigplussers met uiteenlopende activiteiten met elkaar in contact.

We zijn er voor iedereen: of je nu een vraag over je coming-out hebt of informatie zoekt voor een werkstuk op school, bij het COC Limburg kun je terecht. Stuur een mail naar [info@coclimburg.nl](mailto:info@coclimburg.nl) of bel met (043) 3218337.



DE LHBT-ORGANISATIE VAN LIMBURG  
[COCLIMBURG.NL](http://COCLIMBURG.NL)





Het PPM streeft naar een samenleving waarin mensen uit diverse culturen, met diverse religies en talen met elkaar in harmonie samen leven.

Het PPM wil nadruk leggen op gelijkwaardigheid, geen discriminatie, veiligheid, respect, welvaart en het 'thuis' gevoel voor iedereen.

Daarnaast bieden wij met onze site maatschappelijke instellingen en lokale zelforganisaties de mogelijkheid om Limburgse burgers op de hoogte te brengen van hun activiteiten.

"Het bevorderen van de emancipatie, participatie en integratie van allochtonen in Limburg."

Provinciaal  
**PPM**  
Platform Minderheden

Adres	Prins Bernhardstraat 1
Postcode	6043 BG
Plaats	Roermond
Telefoon	06 25245656
Website	<a href="http://www.ppmlimburg.nl">www.ppmlimburg.nl</a>
Email	<a href="mailto:info@ppmlimburg.nl">info@ppmlimburg.nl</a>
Contactpersoon\	Aissa Meziani



Dienst Kerk en Samenleving heeft een dienstverlenende functie naar maatschappelijke organisaties en instellingen. De doelstelling van de organisatie is belangenbehartiging, het bespreekbaar maken van ethische vragen, het stimuleren van activiteiten van vrijwilligers (bijv. mensen laten deelnemen



dienst  
kerk en  
samenleving

Dienst Kerk en Samenleving is nauw betrokken bij een aantal sociaal-maatschappelijke vraagstukken o.a. op het terrein van armoede en sociale uitsluiting en rondom de krimp. En ondersteunt en activeert zij parochies, dekenaten en diaconale organisaties in de provincie Limburg op het terrein van kerk en samenlevingsvraagstukken. Dit ook in verbondenheid met andere provinciale maatschappelijke organisaties.

[www.bisdom-roermond.nl/](http://www.bisdom-roermond.nl/)

*Jongerenvereniging KPJ-Limburg is een provinciale koepelorganisatie werkzaam in de provincie Limburg. Ons doel is het aanbieden van ondersteuning aan jongerenorganisaties in de ruimste zin.*

*Jongerenvereniging KPJ-Limburg heeft als motto voor en door Limburgse jongeren. Dit wil zeggen dat jongeren activiteiten op het gebied van sport, cultuur en ontspanning helemaal zelf organiseren en hieraan deelnemen. Ook de bestuurstaken worden uitgevoerd door jongeren.*

*Kortom: alles wordt door enthousiaste jongeren geregeld!*

#### *Missie*

*KPJ-Limburg is een provinciale jongerenvereniging voor jongeren, door jongeren.*

*Het is een netwerkorganisatie actief in de provincie Limburg. Als kennisinstelling en intermediair bemiddelt zij tussen samenwerkpartners (provincie, andere verenigingen, bedrijven) en individuele en verenigde jongeren om te faciliteren in het ontwikkelen en organiseren van sociale activiteiten voor jongeren tussen de 12 en 25 jaar in de kleine kernen in Limburg.*

#### *Visie*

*KPJ-Limburg draagt bij aan het vergroten van het woongenot en de sociale ontwikkeling van individuele en verenigde jongeren in kleine kernen in de provincie Limburg.*

*Hierbij wordt een Provinciaal en Euregionaal netwerk aangeboden, dat faciliteert bij het organiseren van sociale activiteiten georganiseerd door jongeren. Daardoor wordt een bijdrage geleverd aan de leefbaarheid in kleine kernen om daarmee jongeren te binden aan en betrokken te houden bij de provincie Limburg.*





## **Vereniging Kleine kernen Limburg**

De doelstelling van de VKKL is het behartigen van de belangen van de dorpen en het landelijk gebied in de provincie Limburg waardoor de leefbaarheid wordt behouden en zo mogelijk wordt verbeterd. Bewonersorganisaties zoals dorpsraden, dorpsverenigingen en leefbaarheidwerkgroepen die opkomen voor het algemeen belang van dorpen vormen de basis van de VKKL. De VKKL ondersteunt de ontwikkeling van bewonersorganisaties, zodat over de hele provincie vitale organisaties bestaan van en voor burgers, die op een moderne manier in hun dorp verantwoordelijkheid nemen.

[www.vkkl.nl](http://www.vkkl.nl)

De Vereniging Kleine Kernen Limburg is in 2003 opgericht met als doel initiatieven van bewoners te ondersteunen ter behoud of verbetering van de vitaliteit van kleine kernen in Limburg. De VKKL doet dat door uitwisseling van kennis en ervaringen en door activering, advisering en belangenbehartiging.

Alle kinderen mogen  
meedoen,  
want nu mee doen is  
straks meetellen!



# Leergeld

Steeds meer kinderen in Nederland  
kunnen om financiële redenen niet  
meedoen aan activiteiten die voor  
hun leeftijdsgenootjes heel  
normaal zijn. Zij staan vaak  
letterlijk aan de zijlijn. Zo ook een  
grote groep kinderen in Limburg.  
Leergeld wil deze kinderen laten  
meedoen!

[www.leergeld.nl](http://www.leergeld.nl)

Wij bieden deze grote groep  
minderbedeelde kinderen nieuwe  
kansen om te kunnen deelnemen aan  
schoolse en vrije-tijdsactiviteiten,  
zoals sport, muziek-, zwemles of  
deelname aan schoolreisjes. Leergeld  
biedt hen hiermee een springplank,  
waardoor zij opbloeien, kennis en  
vaardigheden ontwikkelen en hun  
eigenwaarde vergroten.



## VLUCHTELINGENWERK ZUID-NEDERLAND

BEGELEIDT EN ONDERSTEUNT ASIELZOEKERS EN VLUCHTELINGEN IN WEST- EN OOST-BRABANT, DE BOMMELERWAARD EN LIMBURG. ONZE PROFESSIONELE BEROEPSKRACHTEN EN VELE VRIJWILLIGERS BEGELEIDEN HEN TIJDENS HET HELE TRAJECT DAT ZIJ IN NEDERLAND AFLEGGEN: VAN AANKOMST TOT ZELFREDZAAMHEID.



[WWW.VWNLIMBURG.NL](http://WWW.VWNLIMBURG.NL)





## L1 Samen voor de Voedselbank

Ook in december 2016  
zet Limburg zich weer  
samen met L1 in voor de  
voedselbanken.

Wekelijks worden ruim 600 huishoudens ondersteund met een voedselpakket in Zuid Limburg door Voedselbank Limburg-Zuid, een vrijwilligersorganisatie. De druk op meer voedselpakketten is de laatste jaren flink toegenomen. Op dit moment staan bij ons meer dan 200 huishoudens op een wachtlijst voor een voedselpakket. De onkosten voor elke voedselpakket bedraagt ca 4 Euro. Een overzicht van de aangesloten voedselbanken in Nederland kunt u vinden op

[www.voedselbankennederland.nl](http://www.voedselbankennederland.nl).



**VOEDSELBANKEN.NL**  
*Limburg-Zuid*

NAMENS DE ORGANISATIE GRAAG WEER TOT EEN VOLGENDE KEER



**SAMEN  
VOOR  
EEN  
BETER  
LIMBURG**



DIT MAGAZINE IS GEMAAKT DOOR VRIJWILLIGERS

1 Provincie

32 Maatschappelijke organisaties,  
10.000 Verenigingen en clubs, meer dan  
100.000 Vrijwilligers

EN WAT  
DOE JIJ  
EIGENLIJK?



## WEET JIJ HET?

Wat zou vrijwilligerswerk aan  
jouw welzijn kunnen bijdragen?

Welk verschil wil jij maken?

Hoe inspirerend voor anderen  
kun jij zijn?

[www.jilster.nl](http://www.jilster.nl)

